

SoluVote

Logiciel de centralisation et de présentation des résultats d'élection.

Centralisation automatisée (par SMS) des taux de participation et des résultats « provisoires », des bureaux de vote vers le bureau centralisateur puis diffusion de ces résultats (par SMS).



Taux de participation en cours de journée

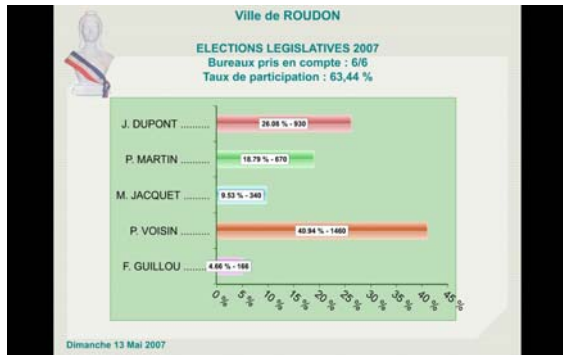


Premières Centaines



Résultats provisoires

Vidéo-Projection automatisée des résultats Génération automatisée de pages web pour vos sites intranet et internet.



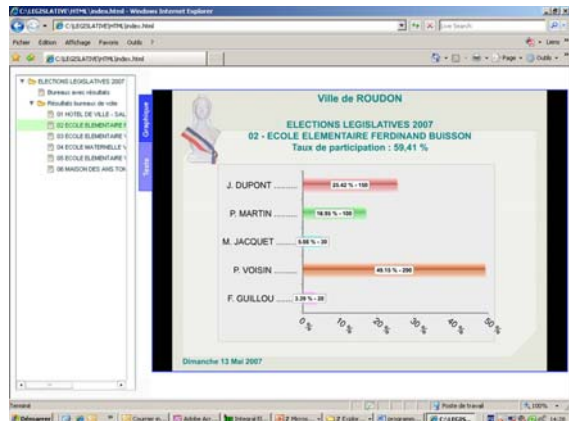
Résultats par bureau et résultats totaux



Taux de participation comparés



Projection sur grand écran ou TV Plasma



Pages web

Aperçu des impressions

Résultats par bureau.

Résultats du bureau : 02 ECOLE ELEMENTAIRE FERDINAND BUISSON		Page : 1
ELECTIONS LEGISLATIVES 2007		Imprimé le : 28/08/2008 12:54:19
Ville de ROUDON		
Nombre d'inscrits :	1010	Taux de participation : 59,41 %
Votants :	600	
Votes blancs :	10 (1,67 %)	Emargements : 600
Votes exprimés :	590 (98,33 %)	Procurations : 3
<hr/>		
Candidats	Votes	% exprimés
1 - M. Jacques DUPONT	150	25,42 %
2 - M. Pierre MARTIN	100	16,95 %
3 - Mme Marie JACQUET	30	5,08 %
4 - M. Paul VOISIN	290	49,15 %
5 - M. François GUILLOU	20	3,39 %
<hr/>		
<i>Source : France Election / NEDAP</i>		

Tableau récapitulatif insérable dans le procès-verbal centralisateur.

Ville de ROUDON

Résultats définitifs par bureau ELECTIONS LEGISLATIVES 2007

page 1

ELECTIONS LEGISLATIVES 2007 du dimanche 13 mai 2007

Bureau	Inscrits	Emargements	Votants	Blancs/ Nuls	Exprimés	Procuration	Jacques DUPONT	Pierre MARTIN	Marie JACQUET	Paul VOISIN	François GUILLOU
01 - HOTEL DE VILLE - SALLE DU CONSEIL	1000	650	650 65,00 %	11	639	2	160 25,04 %	120 18,78 %	80 12,52 %	220 34,43 %	59 9,23 %
02 - ECOLE ELEMENTAIRE FERDINAND BUISSON	1010	600	600 59,41 %	10	590	3	150 25,42 %	100 16,95 %	30 5,08 %	290 49,15 %	20 3,39 %
03 - ECOLE ELEMENTAIRE VELPEAU REFECTOIRE	900	630	630 70,00 %	2	628	2	180 28,66 %	150 23,89 %	40 6,37 %	250 39,81 %	8 1,27 %
sous-total CANTON SUD	2910	1880	1880 64,60 %	23	1857	7	490 26,39 %	370 19,92 %	150 8,08 %	760 40,93 %	87 4,68 %
04 - ECOLE MATERNELLE VELPEAU	850	620	620 72,94 %	10	610	2	150 24,59 %	100 16,39 %	40 6,56 %	300 49,18 %	20 3,28 %
05 - ECOLE ELEMENTAIRE VELPEAU REFECTOIRE	950	500	500 52,63 %	5	495	2	130 26,26 %	80 16,16 %	60 12,12 %	200 40,40 %	25 5,05 %
06 - MAISON DES ANS TONIQUES	980	610	610 62,24 %	6	604	4	160 26,49 %	120 19,87 %	90 14,90 %	200 33,11 %	34 5,63 %
sous-total CANTON NORD	2780	1730	1730 62,23 %	21	1709	8	440 25,75 %	300 17,55 %	190 11,12 %	700 40,96 %	79 4,62 %
Total	5690	3610	3610 63,44 %	44	3566	15	930 26,08 %	670 18,79 %	340 9,53 %	1460 40,94 %	166 4,66 %